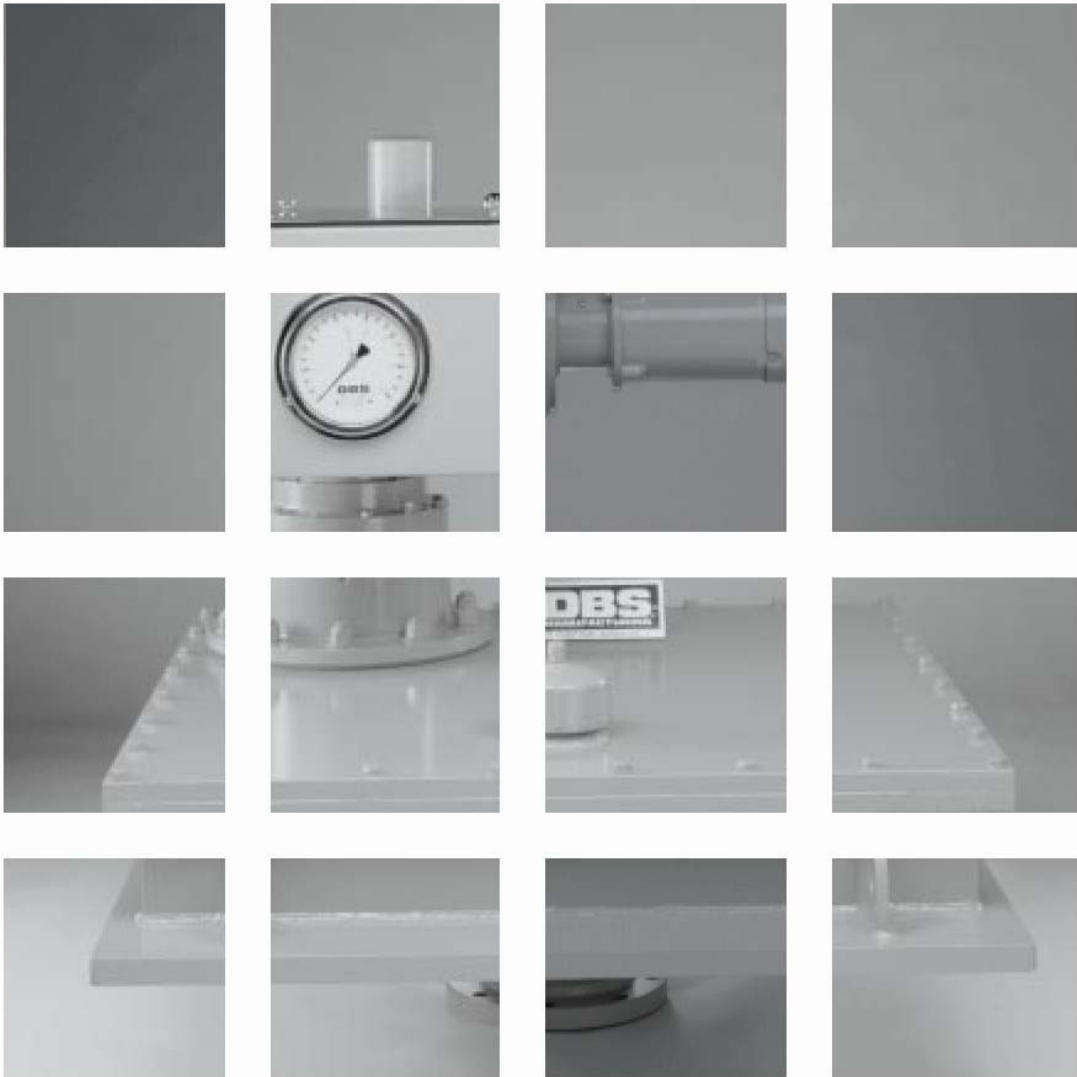


平台式安装

驱动器



平台式安装驱动器



特点:

- 合金钢铸造的主齿轮和小齿轮，根据 AGMA2001-C95 计算的设计寿命为 20 年
- 精密主轴承滚珠采用 4 点接触，提供 10 年质量保证
- 精确的扭矩表可以用英尺-磅、牛顿-米或其它单位表示
- 用报警、电控切断开关和剪切销或释放阀来限制过载
- 小齿轮下不使用轴承，免除了驱动系统常见故障源
- 二级减速箱使用永久润滑减轻保养要求

简介:

- 带过载保护的低速、大扭矩、全封闭变速箱
- 驱动器安装在横跨全池的全桥上
- 驱动器使用中央输出轴驱动刮板
- 应用于工业、市政和采矿行业的澄清池及浓缩池
- 水池直径一般为 10-100 英尺(3-30 米)

扭矩表 - 平台式驱动器

型号	持续		最大		变形	
	ft-lbf	N-m	ft-lbf	N-m	ft-lbf	N-m
SX-A*	3000	4100	6000	8200	8100	11000
SX-B*	6000	8200	12000	16400	16200	22000
SX-C*	10000	14000	20000	28000	27000	36500
S25-A*	14000	19000	28000	38000	54000	73000
S34-A*	18500	25000	37000	50000	120000	163000
S34-B*	27000	36500	54000	73000	120000	163000
S44-B*	35000	47500	70000	95000	195000	264000
S44-C*	47000	64000	94000	128000	195000	264000
S60-C*	65000	88000	130000	176000	440000	597000
S60-D*	125000	169500	250000	339000	440000	597000
S80-D*	140000	190000	280000	380000	750000	1017000
S80-E*	250000	339000	500000	678000	750000	1017000
S44-B*2	70000	95000	140000	190000	390000	528000
S44-C*2	94000	128000	188000	256000	390000	528000
S60-C*2	130000	176000	260000	352000	880000	1194000
S60-D*2	250000	339000	500000	678000	880000	1194000
S80-D*2	280000	380000	560000	760000	1500000	2034000
S80-E82	500000	678000	1000000	1356000	1500000	2034000

根据初级减速器的选择更换*

持续：正常运行速度下主齿轮的寿命能超过 20 年的扭矩

最大过载：最大安全、短时间的运行扭矩

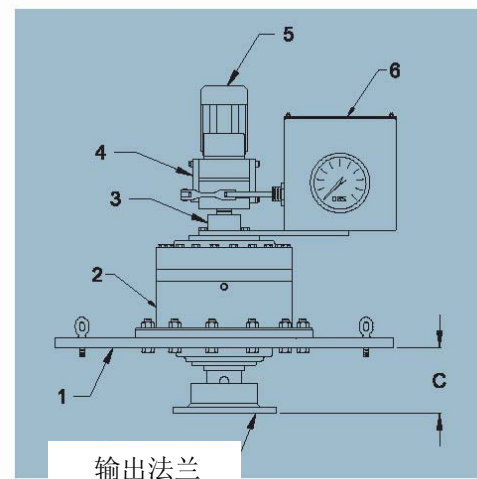
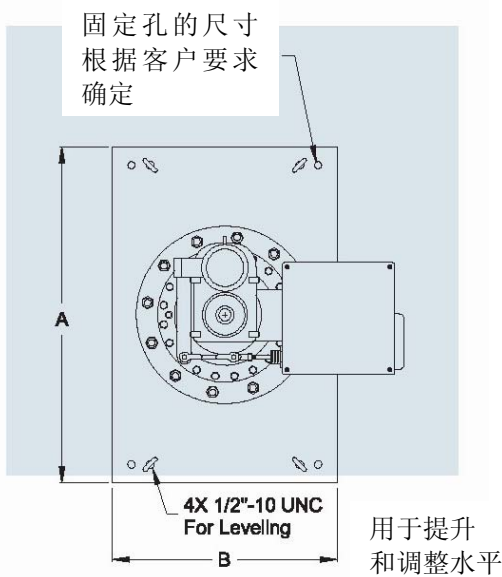
变形：此扭矩会使主齿轮变形。

平台式安装驱动器

SX 系列的尺寸



- | 序号 | 名称 |
|----|-------|
| 1 | 机械框架 |
| 2 | 行星变速箱 |
| 3 | 适配装置 |
| 4 | 主减速箱 |
| 5 | 电机 |
| 6 | 扭矩表 |



型号	A		B		C		输出 法兰 ¹	重量	
	英寸	mm	英寸	mm	英寸	mm		磅	公斤
SX-A*	36	914	24	610	5.2	132	4"	700	318
SX-B*	36	914	24	610	7	178	6"	900	410
SC-C*	36	914	24	610	6	218	6"	1200	545

¹ 也有公制法兰
根据初级减速器的选择更换*

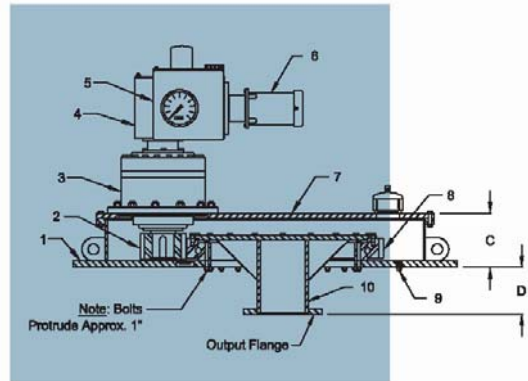
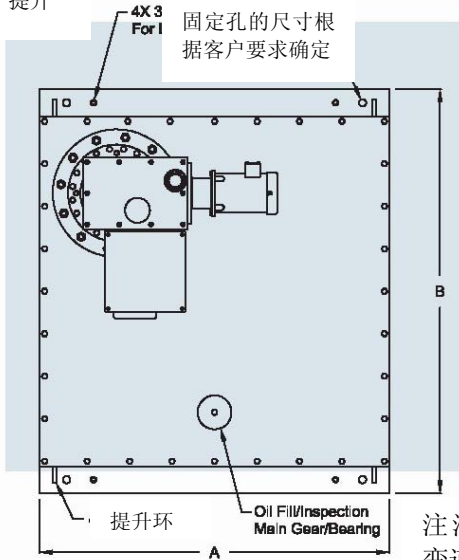
平台式安装驱动器

S 系列的尺寸



- | 序号 | 名称 |
|----|-------|
| 1 | 机械框架 |
| 2 | 小齿轮 |
| 3 | 行星变速箱 |
| 4 | 初级减速箱 |
| 5 | 扭矩表 |
| 6 | 电机 |
| 7 | 顶板 |
| 8 | 主轴承 |
| 9 | 排油塞 |
| 10 | 输出轴 |

用于提升



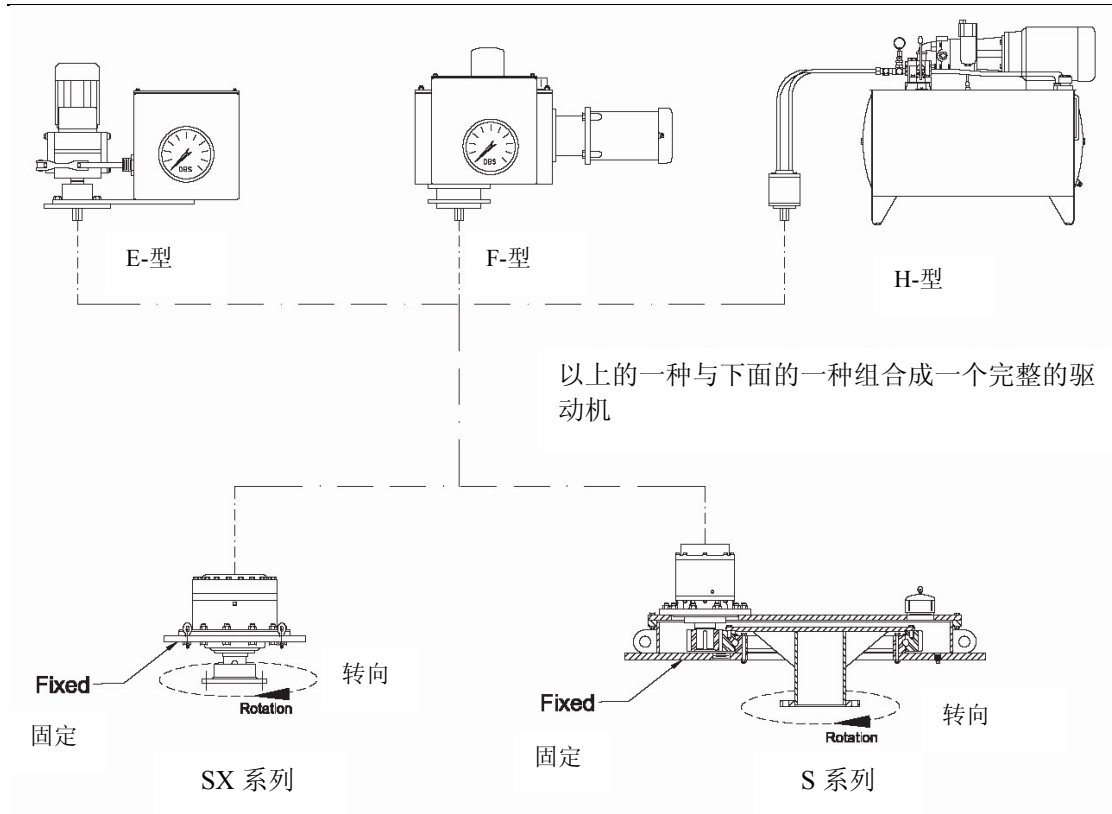
注：螺栓伸出约 1" 输出法兰

注油/检查主
变速箱/轴承

型号	A		B		C		D		输出 法兰 ¹	重量	
	英寸	mm	英寸	mm	英寸	mm	英寸	mm		磅	公斤
S25-A*	40	1016	48	1220	7.5	190	8	203	6"	2100	995
S34-A*	48	1219	56	1422	8	203	8	203	8"	3000	1364
S34-B*	52	1381	60	1524	9.3	236	8	203	8"	3200	1455
S44-B*	60	1524	68	1727	9.3	236	10	254	10"	4000	1818
S44-C*	64	1626	72	1829	11.3	287	10	254	10"	4300	1955
S60-C*	76	1930	84	2134	11.5	292	12	305	18"	6400	2909
S60-D*	80	2032	88	2235	13	330	12	305	18"	7200	3273
S80-D*	96	2438	104	2642	13.5	344	14	356	24"	10800	4909

¹ 也有公制法兰
根据初级减速器的选择更换*

刮板初级减速箱选项



以上的一种与下面的一种组合成一个完整的驱动机

E-型初级减速箱

E-型设计通过斜齿轮来减速，具有报警、切断开关和剪切销功能，为驱动机提供 3 重保护。当输出速度大于 F-型初级减速箱的极限时或者需要机电型驱动机时采用此类设计。

F-型初级减速箱

F-型设计通过液压泵和马达组合来减速。具有报警、切断开关和液压释放(相当于 E-型初级减速箱的剪切销)功能，为驱动机提供 3 重保护。此类设计采用正扭矩限制，能在过载失速后继续输出扭矩。顾客可选择双向转动和多速转动，扭矩保护和扭矩表示在不同转向都能工作。

H-型初级减速箱

H-型设计具有 F-型初级减速箱所有的特性，它采用独立的工业型液压单元，此类设计应用于大马力和多个小齿轮驱动装置。

平台式安装驱动器

机械提升装置选项

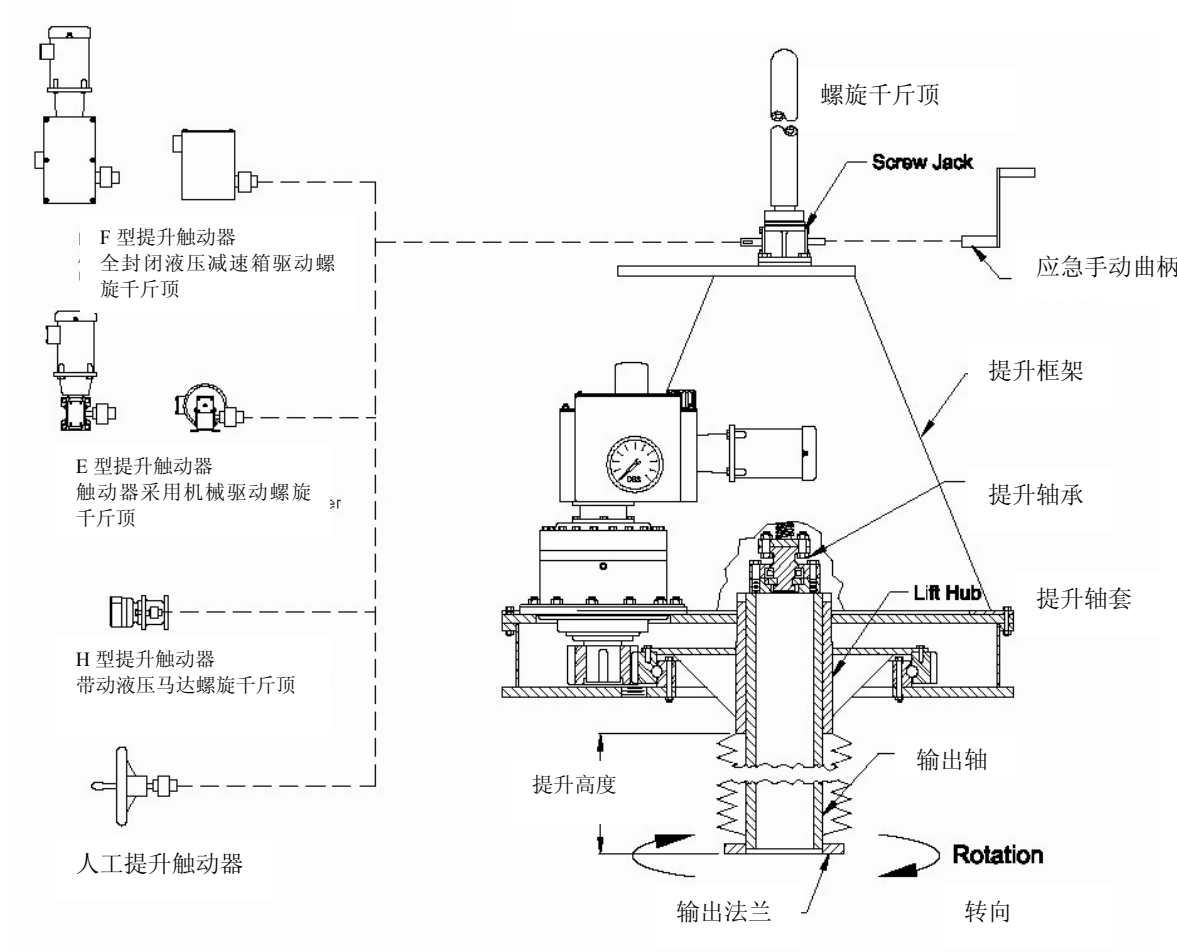


DBS 的机械提升装置能用来升高和降低刮板，刮板的提升操作通过抬高输出轴来获得，刮板的垂直高度可达 36 英寸(900mm)。

机械提升装置完全包含在驱动器内。大多数情况下安装 DBS 带提升装置驱动机的复杂程度不会高于普通无提升装置的澄清池驱动装置。

可选择人工或自动提升，自动机械提升装置具有正提升力控制防止损坏刮板或螺旋千斤顶。

DBS 的自动提升部分不能转动，从而不存在保养电子滑环的问题。



平台式安装驱动机

订购信息

平台式安装驱动机型号					提升选项特性			
系列	齿轮直径(英寸)	次级减速箱	初级减速箱	小齿轮数量	提升选择	提升能力(吨)	提升高度(英寸)	提升触动物器选择
S	X 代表没有大齿轮	A	E F	没有	L	5	12	M,E,F
		B					24	
		C					没有	
	25	A	E F H	1 (省略) 2	L	5	12	M
	34	A				10	24	E
		B				15	36	F
	44	B				15	H	
		C				20		
	60	C				25		
		D				35		
	80	D	向工厂咨询	向工厂咨询	向工厂咨询			
	E							

例如：型号 S34-AF-L1012F

S 代表平台安装驱动机；34 为大齿轮直径的英寸尺寸；A 是次级减速箱的尺寸；F 是初级减速箱的类型；L 是配有提升机械装置；10 表示提升能力有多少吨；12 表示提升多少英寸的高度；F 为提升触动物器的类型。

标准性能

- √ 报警和切断开关
- √ 2 套 CD 版操作维修手册
- √ 6”的扭矩表显示实际扭矩(H-型初级减速箱没有)

可选性能

- 4-20 mA 扭矩转换器
- 正反运行方向(F 和 H-型初级减速器可行)
- 冷凝水控制器
- 4-20 mA 提升位置转换器
- 多种速度
- 失速开关
- 特殊电机
- 油加热器(适用于 F 和 H-型初级减速箱及主齿轮箱)
- 特殊涂层
- 油温开关
- 油位开关
- 防爆开关



平台式安装驱动器

型号 SX-AF

澄清池和浓缩池驱动器

设备更新

低速表面曝气机

旋转洒水过滤池中央机械装置

DBS 制造公司

45 SouthWoods Parkway, Atlanta, Georgia 30354 USA (亚特兰大, 美国)

404-768-2131 电话 404-761-6360 传真

网址: www.dbsmfg.com 电邮: engineering@dbsmfg.com