

中央支架式安装不锈钢驱动器

不锈钢驱动器



DBS 制造公司生产的 DM 系列中央支架式安装不锈钢驱动器专门为腐蚀环境而设计,适用于带盖的澄清池和浓缩池以及工业领域。

DM 系列驱动机的核心是有专利的主轴承,这种轴承能在少量润滑或没有润滑的情况下运行,不会受到水中污染物的影响。轴承的设计寿命超过 50 年!万一轴承需要更换时,无需拆除半桥或驱动鼓。

驱动机的机身由 ASME A240 级不锈钢制成符合 ASME 质量标准。扭矩控制箱为不锈钢。标准配置为不锈钢电机。

性能

- 特别为高度腐蚀环境而设计,比如拱形顶盖的澄清池和浓缩池以及应用于工业领域
- 不锈钢机身
- 保养要求低
- 受冷凝水影响小
- 所有传动齿轮都是斜齿或直齿,以达到最大的传动效率
- 扭力过载保护,具有标准报警、切断开关和剪切销

扭力表 - 配有合成轴承的支架式驱动器						
型号	持续		最大		变形	
	N-m	ft-lbf	N-m	ft-lbf	N-m	ft-lbf
DM075-A*	18000	245000	36000	49000	94000	127000
DM075-B*	27000	36500	54000	73000	94000	127000
DM100-B*	36000	49000	72000	98000	195000	264000
DM100-C*	51000	69000	102000	138000	195000	264000
DM150-C*	70000	95000	140000	190000	440000	597000
DM150-D*	110000	149000	220000	298000	440000	587000
DM150-C*2	140000	190000	280000	380000	880000	1194000

根据初级减速器的选择更换*

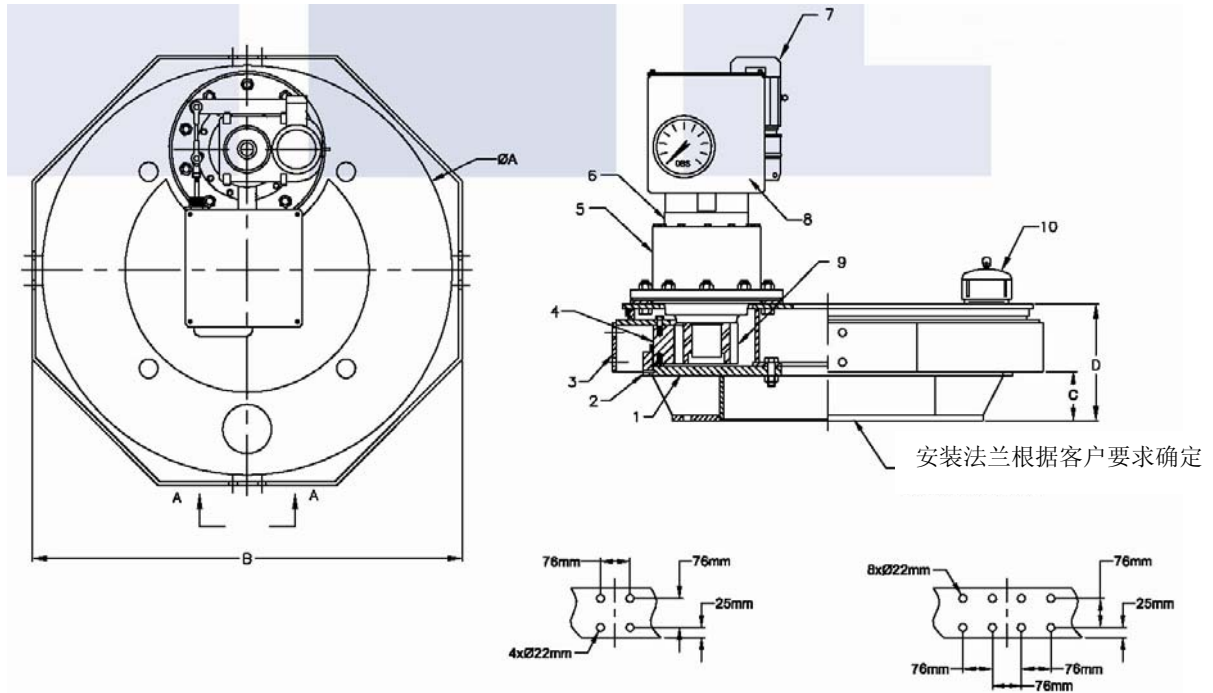
持续: 正常运行速度下主齿轮的寿命能超过 20 年的扭矩

最大过载: 最大安全、短时间的运行扭矩

变形: 此扭矩会使主齿轮变形。

中央支架式安装不锈钢驱动器

不锈钢驱动器



型号 DM075 & DM100

型号 DM150

- | 序号 | 名称 |
|----|--------|
| 1 | 机械框架 |
| 2 | 轴承环 |
| 3 | 驱动鼓 |
| 4 | 齿轮 |
| 5 | 行星变速箱 |
| 6 | AD 转换器 |
| 7 | 齿轮马达 |
| 8 | 扭力表 |
| 9 | 小齿轮 |
| 10 | 检查孔 |

型号	A		B		C		D		安装法兰 ¹		重量	
	mm	in	mm	in	mm	in	mm	in	mm	in	kg	lb
DM075-AES	1065	42.00	1120	44.00	130	5.00	305	12.00	805	31.75	860	1900
DM100-BES	1370	54.00	1370	54.00	130	5.00	330	13.00	1065	42.00	1500	3300
DM150-CES	1930	76.00	1930	76.00	180	7.00	395	15.50	1575	62.00	2500	5500

¹ 标准安装法兰的最大外径。大型法兰请向厂家咨询